

## Элементы стационарных лестниц

### Лестничная секция 0,84 м

Материал	Вес кг	№ арт.
Оцинкованная сталь	4,4	837103
Алюминий	1,5	838308



### Лестничная секция 1,96 м

Материал	Вес кг	№ арт.
Оцинкованная сталь	10,3	835536
Алюминий	3,5	838001



### Лестничная секция 2,80 м

Материал	Вес кг	№ арт.
Оцинкованная сталь	14,8	835543
Алюминий	5,0	838018



### Лестничная секция 3,64 м

Материал	Вес кг	№ арт.
Оцинкованная сталь	19,2	835550
Алюминий	6,5	838025



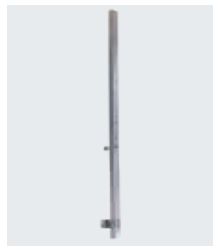
### Соединительный элемент для лестниц

Тип лестницы	Вес кг	Длина мм	№ арт.
Оцинкованная сталь	0,2	100	835529
Алюминий	0,2	100	838032
Оцинкованная сталь	2,3	1.000	835482
Алюминий	2,3	1.000	838049



### Поручень для выхода, односторонний

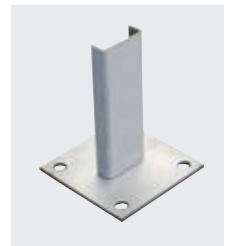
Тип лестницы	Вес кг	№ арт.
Оцинкованная сталь	3,7	835772
Алюминий	3,7	838209



### Опорная пята

- + Для крепления лестницы к грунту
- + 120 x 120 мм
- + Отверстия: Ø 15 мм

Материал	Вес кг	№ арт.
Оцинкованная сталь	1,2	835123
Алюминий	0,4	838131



### Дуга защитного ограждения Ø 700 мм

- + С предварительно вмонтированными креплениями

Материал	Вес кг	№ арт.
Оцинкованная сталь	2,4	835420
Алюминий	0,8	838056



### Переходная площадка

Тип лестницы	Вес кг	№ арт.
Оцинкованная сталь	18,6	835444
Алюминий	18,6	838117



### Дуга защитного ограждения, размер ¾

- + С предварительно вмонтированными креплениями

Материал	Вес кг	№ арт.
Оцинкованная сталь	1,6	835437
Алюминий	0,7	838063



### Соединение двойной дуги ограждения

- + Соединяет две дуги защитного ограждения ¾

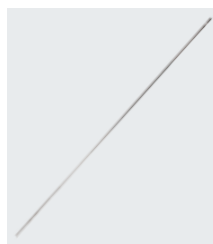
Материал	Вес кг	№ арт.
Оцинкованная сталь	0,6	835413
Алюминий	0,1	838070



### Планка заднего ограждения

- + Длина 3.000 мм
- + Включительно соединительный элемент для планок

Материал	Вес кг	№ арт.
Оцинкованная сталь	2,5	835567
Алюминий	1,1	838094



### Включительно соединительный элемент для планок

- + Требуется установить между боковинами лестниц по норме DIN EN ISO 14122-4
- + Подходит для стальных и алюминиевых лестниц

Материал	Вес кг	№ арт.
Оцинкованная сталь	9,0	836366



## Элементы стационарных лестниц

### Основная площадка

- + Оцинкованная сталь
- + Перила спереди и сбоку
- + В соответствии с DIN 14094-1 заказ дополнительного ограждения является обязательным (№ арт. 837547). В таком случае при креплении кронштейнами нет зазора более 120 мм до защитного ограждения.
- + Решетка с сопротивлением скольжению, класс R12
- + Плинтус высотой 100 мм по норме DIN 14094-1 (2017)

### Дополнительная площадка

- + Оцинкованная сталь
- + Состоит из решетки и одной угловой консоли
- + Перила с соединителями сбоку
- + Количество монтируемых дополнительных площадок не ограничено
- + Как правило, основная площадка монтируется в конце

### Дополнительное ограждение

- + Закрывает зазор между площадкой и защитным ограждением
- + Подходит для всех настенных кронштейнов



Размер	мм	1.000 x 1.000
Вес	кг	84,0
№ арт.		835574

Размер	мм	500 x 1.000	1.000 x 1.000
Вес	кг	41,6	63,0
№ арт.		835581	837004

Материал	Оцинкованная сталь	
Вес	кг	4,0
№ арт.		837547

### Переход

- + С решеткой из оцинкованной стали

**И** **Рекомендация:** для крепления перехода используйте настенные кронштейны или опорные пяты и при необходимости подходящие части лестницы.



### Выходные перила (1 шт.)

- + Изогнутая форма
- + Вылет 450 мм



Тип лестницы	№ арт.
Оцинкованная сталь 450 мм	836304
Оцинкованная сталь 750 мм	836311
Оцинкованная сталь 900 мм	836328
Оцинкованная сталь 1.300 мм	836373
Алюминий 450 мм	836335
Алюминий 750 мм	836342
Алюминий 900 мм	836359
Алюминий 1.300 мм	836380

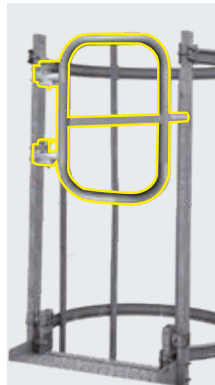
Тип лестницы	№ арт.
Оцинкованная сталь	835314
Алюминий	838216

## Элементы стационарных лестниц

### Блокировка прохода

- + Ширина ок. 580 мм
- + Самозакрывающаяся блокировка прохода согласно DIN EN 18799-3 и DIN EN ISO 14122-4
- + Обязательно на выходном отверстии в соответствии с DIN EN ISO 14122-4
- + Может использоваться для дооснащения существующих стационарных лестниц
- + Возможность монтажа слева или справа
- + Может использоваться для перекладин различного сечения (круглые и прямоугольные трубы)

	Тип лестницы		№ арт.
Выход прямо	Для алюминия	Оцинкованная сталь	837059
Выход в сторону	Для алюминия	Оцинкованная сталь	837066



### Удлинение блокировки прохода

- + Для дооснащения блокировки прохода KRAUSE
- + Закрывает проходы шириной до 700 мм
- + Функция автоматической блокировки прохода остается

Материал	Вес кг	№ арт.
Оцинкованная сталь	3,2	837073



### Поручень перехода

- + Может использоваться слева или справа
- + Длина выхода 450 мм
- + Нижнее крепление может устанавливаться на лестничную боковину/бесступенчато.

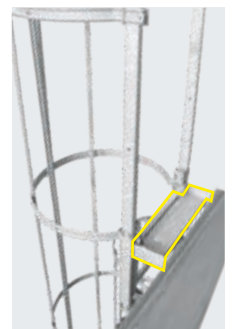
Материал	№ арт.
200 мм	214997
450 мм	215048
750 мм	215055
900 мм	215062



### Выходная площадка

- + Для уменьшения зазора на месте выхода
- + Размер 540 x 150 - 300 мм
- + Изготовлено из перфорированных перекладин
- + Соответствует норме DIN EN ISO 14122-4 – 2016

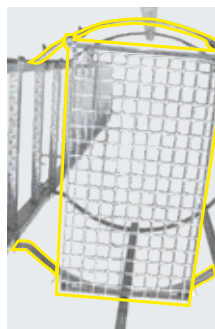
Ширина мм	Материал	№ арт.
150	Оцинкованная сталь	836267
200		836274
250		836281
300		836298



### Промежуточная складная площадка

- + Площадка для отдыха на одномаршевых лестницах
- + Размер 625 x 350 мм
- + Интегрировано в дополнительную дугу защитного ограждения
- + Запирается навесным замком (не входит в комплект)

Тип лестницы	№ арт.
Для оцинкованной стали	835475
Для алюминия	838124



### Складная площадка

- + Простое управление ногой
- + Подходит для алюминиевых и стальных лестниц
- + В сложенном состоянии платформа находится за лестницей, без сужения прохода.

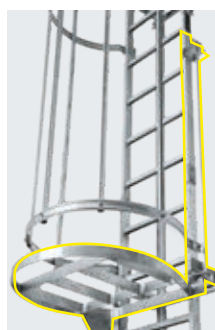
Материал	Вес кг	№ арт.
Оцинкованная сталь	4,2	837011



### Блокировка подъема

- + Альтернатива лестницы аварийного спуска при небольшой высоте подъема
- + Решетка открывается только сверху
- + Решетка автоматически уходит в сторону после разблокировки

Тип лестницы	Вес кг	№ арт.
Оцинкованная сталь	6,9	837035



### Лестница аварийного спуска

- + Автоматическое отпирание сверху
- + Длина до грунта 3,06 м
- + Расстояние от ограждения до грунта макс. 3 м
- + Минимальная высота стационарной лестницы от грунта не менее 6,5 м

Тип лестницы	№ арт.
Оцинкованная сталь	835666
Алюминий	838148



### Дверь блокирующая

- + Дверь распахивается влево или вправо
- + Блокировка доступа в верхней части
- + Возможность запираения на навесной замок, предоставляемый заказчиком
- + Регулируемый соединитель с защитным ограждением предотвращает удары о стену
- + Может также использоваться с установленным ограждением для защиты от падения
- + Предотвращает несанкционированный доступ

Материал	Вес кг	№ арт.
Алюминий	12,1	837578

